

宇田川歯科医院 錦糸町歯科インプラントセンター



宇田川院長を中心に歯科医師・歯科衛生士のインプラントオペチームは日々研鑽を怠らない

「口腔内の健康を通して、一生のお付き合いができる医院」として、患者さんの好評を得ています。

不安解消！ 特典いっぱい！インプラント教室

「インプラントは入れ歯に代わる夢の治療法」と院長。利点をお話しくれました。

「インプラントの構造はほとんど天然の歯と変わらないため、しっかりと咀嚼でき、違和感がなく、見た目も自分の歯に近く、食べ物もおしく食べることができ、ブリッジなどのように隣の歯を痛めにくいのが特徴です。手入れも、入れ歯のように外して掃除する手間もなく、定期的に歯科医院でケアすることで、非常に長い期間使用することができます。私自身、歯を失った場合には、間違いなくインプラントを選びます」

メリットの多いインプラント治療ですが、気をつけなければいけないこともあるそうです。

「手術を伴う治療のため既往症がある場合や、顎の骨の状態によつては、インプラント治療ができない場合があります。そして、手術をする先生や歯を作る歯科技工士さんの技量、経験がかなり結果に影響します。CTなどを完備して安心・安全な手術が受けられる、実際に噛むための歯の形や噛み合わせの調整をしつかりしてくれる、定期的なケアのシステムなども重要です」

しかし、初めてインプラントを入れる場合は、医院選びや治療方法などわからないことだらけ……。そんな方のため、同院ではインプラント教室を開催しています（要予約）。

「インプラント治療の概要」「インプラント体・被せ物・院内見学」「問診」「お口の中の検査」「CT撮影」「診断結果のご説明」教室ではこれら充実の内容を、なんと無料で受けることができます。

「医院選びの際、患者さんが設備や技術を見極める機会がな

東京都
墨田区

宇田川歯科医院
錦糸町歯科インプラントセンター



錦糸町駅から徒歩にありながら、目の前は錦糸公園という恵まれた環境

確かな実績と高い技術力
トータルで全身を考えた
安心・安全な歯科医療

「口腔内からQOLを考える
包括的な歯科治療」

宇田川歯科医院は今年で開業23年を迎え、地域に密着した歯科医院です。1994年に錦糸町歯科インプラントセンターを併設し、これまで700本のインプラント治療の実績があります。

「『埋入して終わり』ではない、包括的な歯科治療が大切」と話すのは、宇田川宏孝院長。

「インプラントは、天然の歯のような健全な咀嚼運動ができるすぐれた治療法です。口腔状態を再建できるということは、専門医でもあるアンチエイジングの観点からも非常に有効です。しかし、選択肢は患者さん一人ひとりの口腔状態によつて違います。単純に歯のないところにインプラントを入れる場合がほとんどですが、たとえば、矯正で歯並びを整えてからインプラントを行ったり、また反対に矯正の効率を上げるためにインプラントを入れたりとさまざまな方法の中から、

トータルで全身のことを考えた安心・安全な歯科医療が重要なのです。口は全身への窓口ですから、口腔内の健康がQOLを上げることに繋がります。インプラントや矯正、コーヌス義歯、ホワイトニングといった最先端の治療から、歯周病や噛み合わせ、虫歯の治療など総合的に行っている当院だからこそ、診断に偏りがない『その患者さんにとつての最高の医療』を提案、提供できると考えています」



インプラントの細かいメンテナンスを行う清潔なCAREゾーン



宇田川宏孝 院長

患者さん一人ひとりにあった最高水準の歯科医療により、歯とお口の健康を通して真の幸福を提供しています。

- 1984年 国立北海道大学歯学部卒業
千代田区神田駿河台木本歯科勤務
- 1987年 宇田川歯科医院開業
- 2010年 南カリフォルニア大学歯学部ジャパン・プログラム（准大学院）卒業

国際インプラント学会 認定医 / 日本口腔インプラント学会 / 日本抗加齢医学会 認定医 / 日本抗加齢歯科医学会 / 日本歯科医師会 / 東京都歯科医師会 / 東京都墨田区本所歯科医師会 / 日本歯科医学会 / 日本学校歯科医会 / 東京都学校歯科医会 / 国際歯周内科学研究会 / 筒井塾咬合療法研究会 / 南カリフォルニア大学 客員研究員 / ニューヨーク大学サティフィケートコース修了

宇田川歯科医院 錦糸町歯科インプラントセンター



ニューヨーク大学歯学部で登壇する宇田川先生



インプラントの世界的権威ターナー教授から修了証を受ける宇田川先生

技術の研鑽と設備の充実で最先端の安全な治療を提供

宇田川先生は現在、全米の歯学部で最も歴史のある南カリフォルニア大学客員研究員で、2010年9月には同大歯学部准大学院を卒業されました。また、国内外の各種学会、講習会へも積極的に参加しています。

「2010年夏に日本で行われた、元ニューヨーク大学インプラント科教授で世界的権威のターナー氏の講習会に参加しました。36名限定の講習会で、ターナー教授に直接指導を受けることができました。世界に目を向け最新の情報を得ることで、技術の向上を図っています」

院内設備は安全面に配慮されており、厚生労働省の歯科外来診療環境施設基準歯科医院に認定されています。これは十分な感染症対策を講じていることなど、インプラントを行う際に、最低満たすべきと考えられる国の基準で

「2010年夏に日本で行われた、元ニューヨーク大学インプラント科教授で世界的権威のターナー氏の講習会に参加しました。36名限定の講習会で、ターナー教授に直接指導を受けることができました。世界に目を向け最新の情報を得ることで、技術の向上を図っています」

院内設備は安全面に配慮されており、厚生労働省の歯科外来診療環境施設基準歯科医院に認定されています。これは十分な感染症対策を講じていることなど、インプラントを行う際に、最低満たすべきと考えられる国の基準で

「2010年夏に日本で行われた、元ニューヨーク大学インプラント科教授で世界的権威のターナー氏の講習会に参加しました。36名限定の講習会で、ターナー教授に直接指導を受けることができました。世界に目を向け最新の情報を得ることで、技術の向上を図っています」

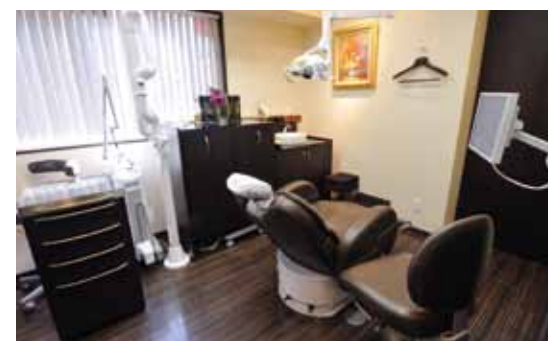
院内設備は安全面に配慮されており、厚生労働省の歯科外来診療環境施設基準歯科医院に認定されています。これは十分な感染症対策を講じていることなど、インプラントを行う際に、最低満たすべきと考えられる国の基準で

技術の研鑽と設備の充実で最先端の安全な治療を提供

宇田川先生は現在、全米の歯学部で最も歴史のある南カリフォルニア大学客員研究員で、2010年9月には同大歯学部准大学院を卒業されました。また、国内外の各種学会、講習会へも積極的に参加しています。



ホスピタリティにあふれた受付スタッフ



完全個室のオペルーム「NEXT STAGEゾーン」

い場合がほとんどです。また、最適な治療の提案や正確な見積りはCT撮影を行わなければなりません。本教室では、実際にインプラントや被せ物に触れ、オペ室など院内を見学します。問診やCT撮影などで口腔内の状態を総合的に判断して、インプ

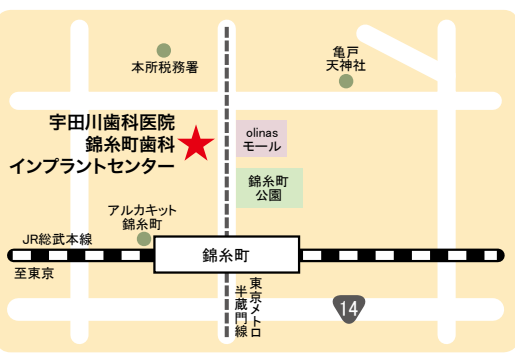
ラントが可能か、どのような方法があるのか、費用についてなどを私が説明します。無料とはいえ、通常の診断と変わらない内容です」

個別対応でプライバシーも守られているので、安心して気軽に参加することができます。

インプラント治療を成功させる「すぐれた技術力」と「最先端の院内設備」

宇田川歯科医院 錦糸町歯科インプラントセンター

院長 宇田川宏孝
 住所 〒130-0012 東京都墨田区太平 3-4-8
 TEL 0120-8217-14
 0120-8217-39 (インプラントセンター)
 URL <http://www.udagawa-dental.com>
<http://www.implanttokyo.jp> (インプラントセンター)
 診療内容 歯科インプラント、一般歯科、審美歯科、予防歯科、ホワイトニング、入れ歯、矯正
 診療時間 月～土 9:00～18:30
 休診日 日・祝祭日



す。都内の歯科医院では、わずか2.7%しか認可されていません(2010年10月現在)。

その他に「最新の歯科用CTによる正確な検査・診断」「レーザーメス切開とデジタルモニターによる術中状態の把握」「大病院と同じレベルの滅菌器を導入した院内感染対策」「マイクロスコープによる精密治療」などもあります。

総合的な治療が、設備の整った安全な環境で高い技術と経験により実施されています。



南カリフォルニア大学の卒業式。キャップ&ガウンの正装で



CT、レーザー、ピエゾサージェリー、マイクロスコープ、デジタルモニターなど、最先端の設備を駆使したオペ